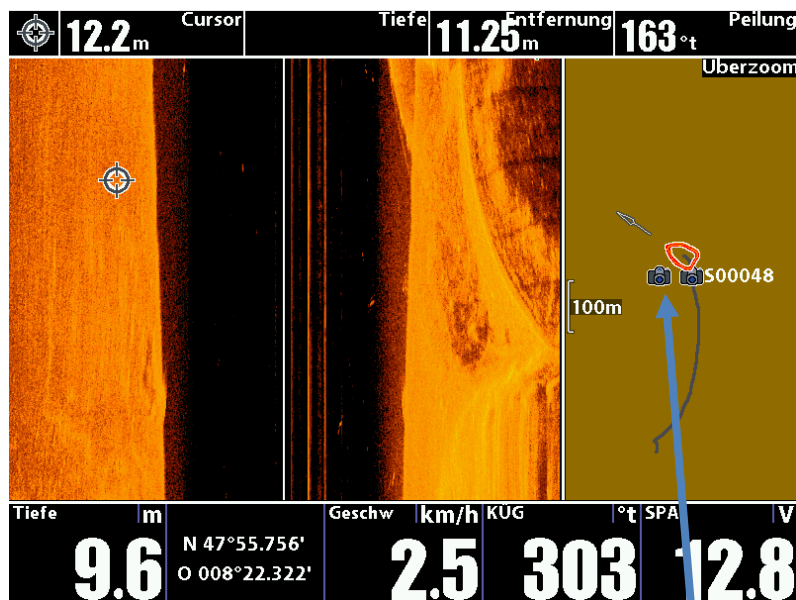
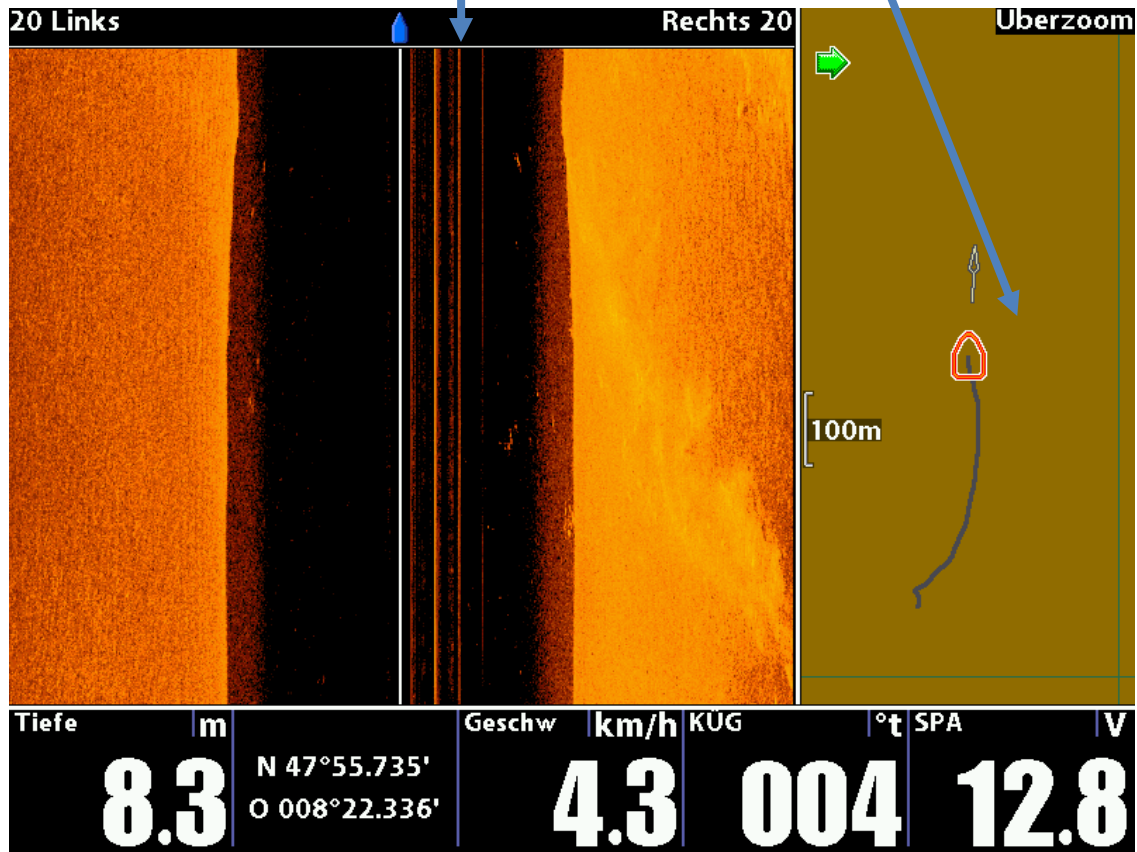


Kirnbergsee

Störung durch Strömungsabriss vermutlich an der Rolle des HW-Bootes

Alle Bootsbewegungen werden aufgezeichnet (gut zum Mustersuchen)

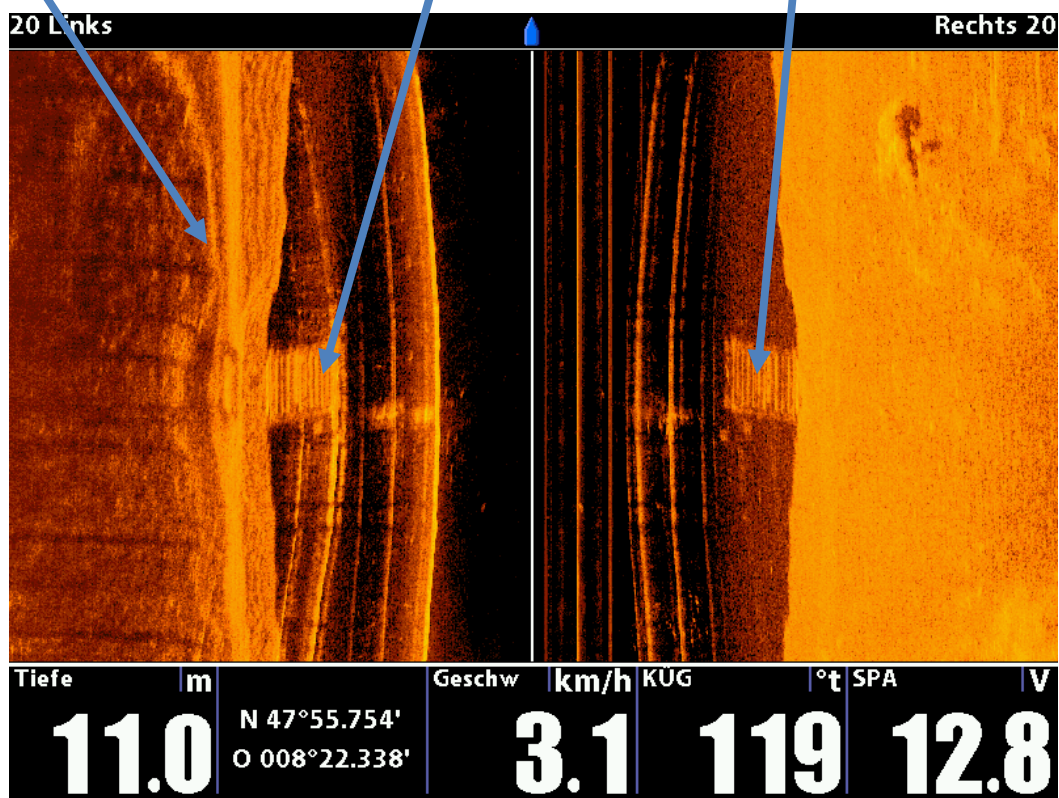


Fotopunkte werden mit GPS Koordinaten aufgezeichnet

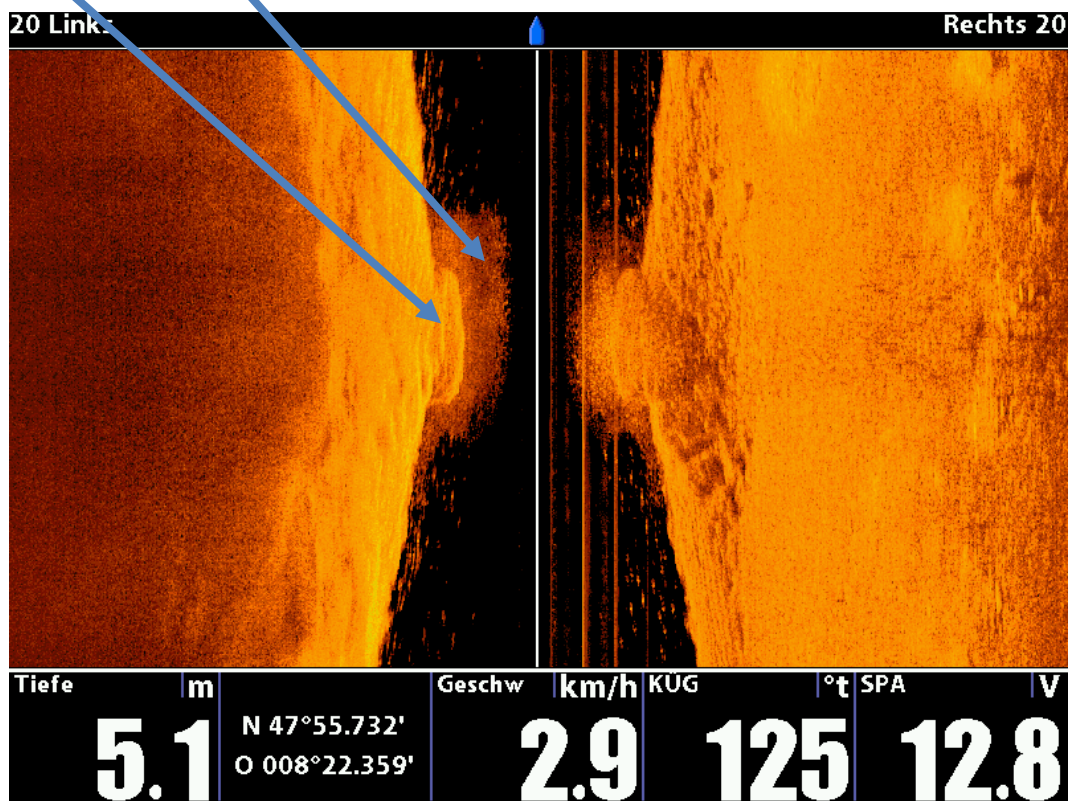
Staumauer

Ablaufgitter am Fusse der Staumauer

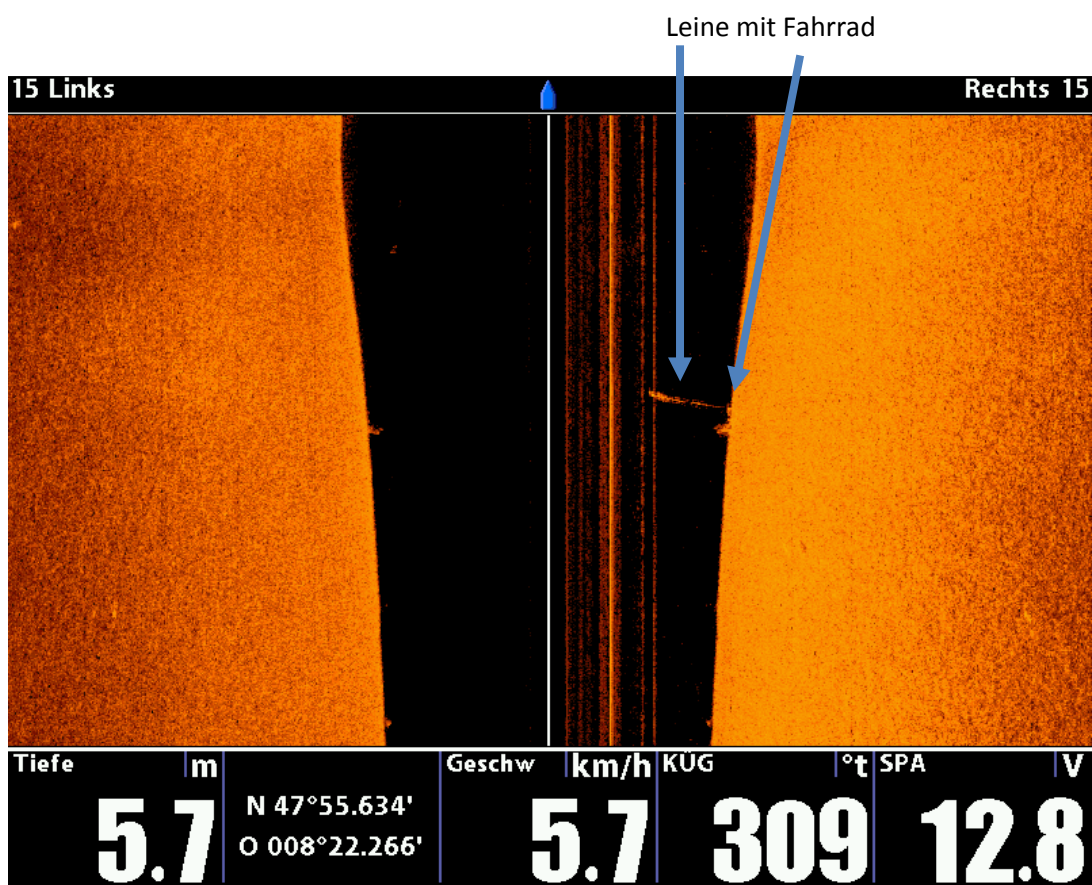
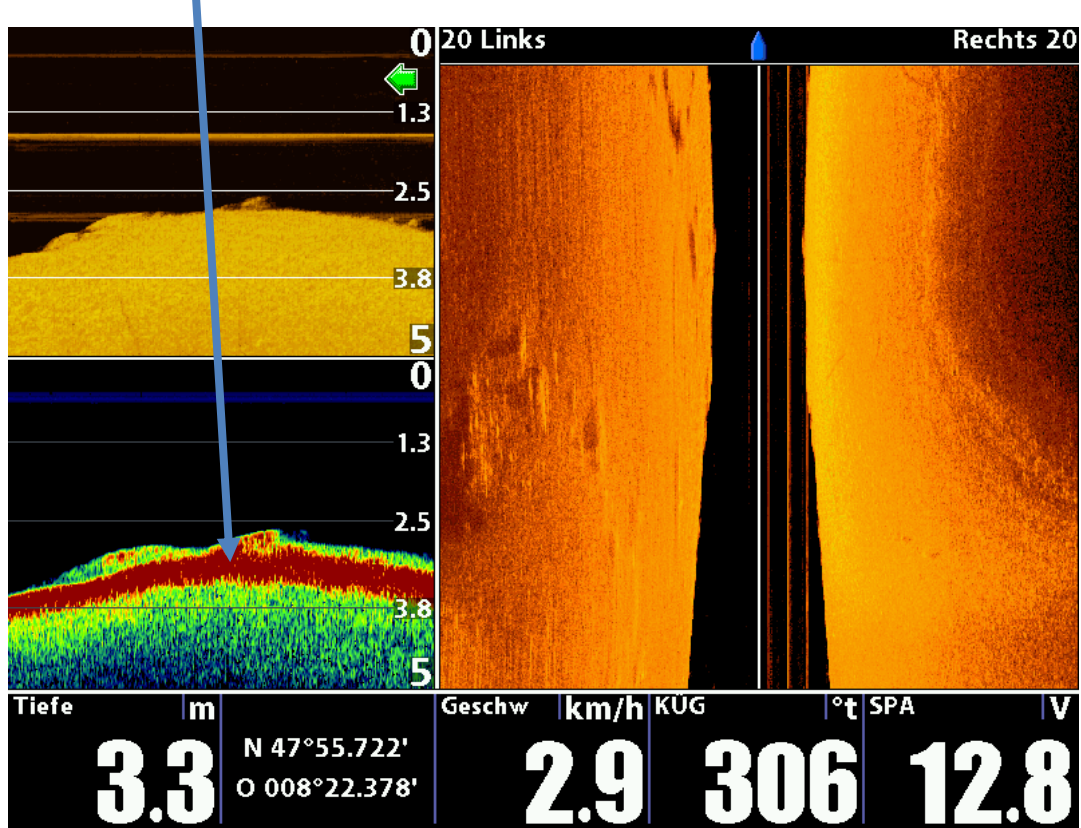
Echo



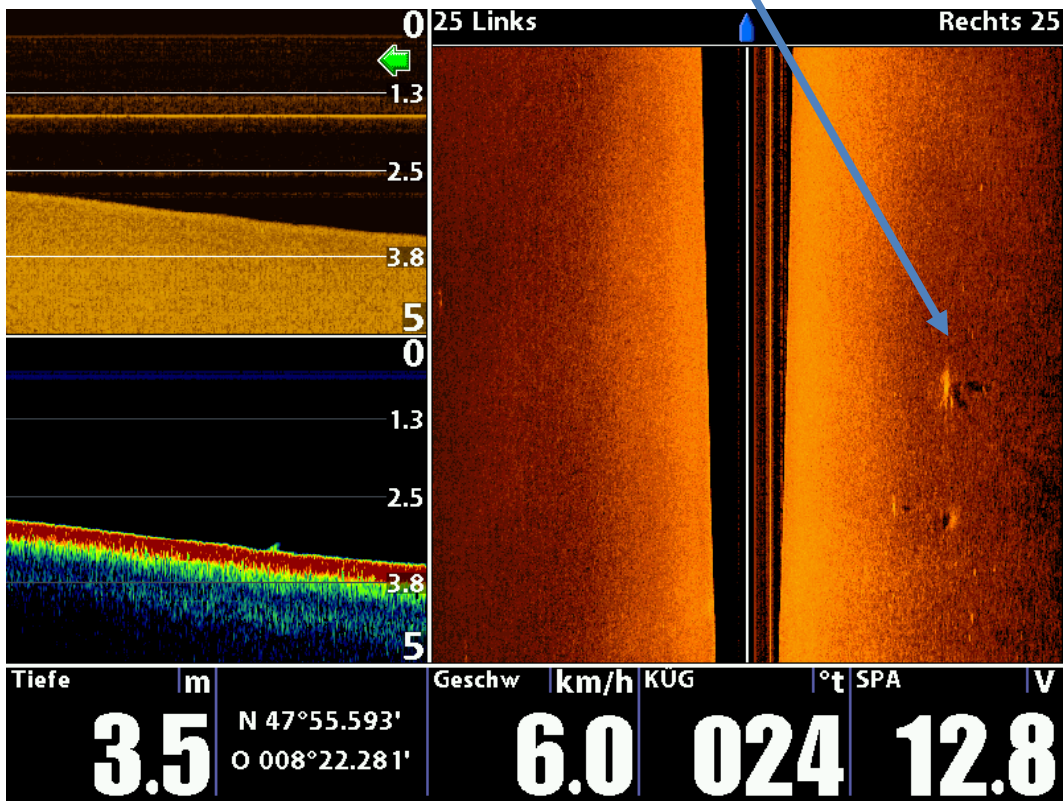
Untiefe mit Bewuchs



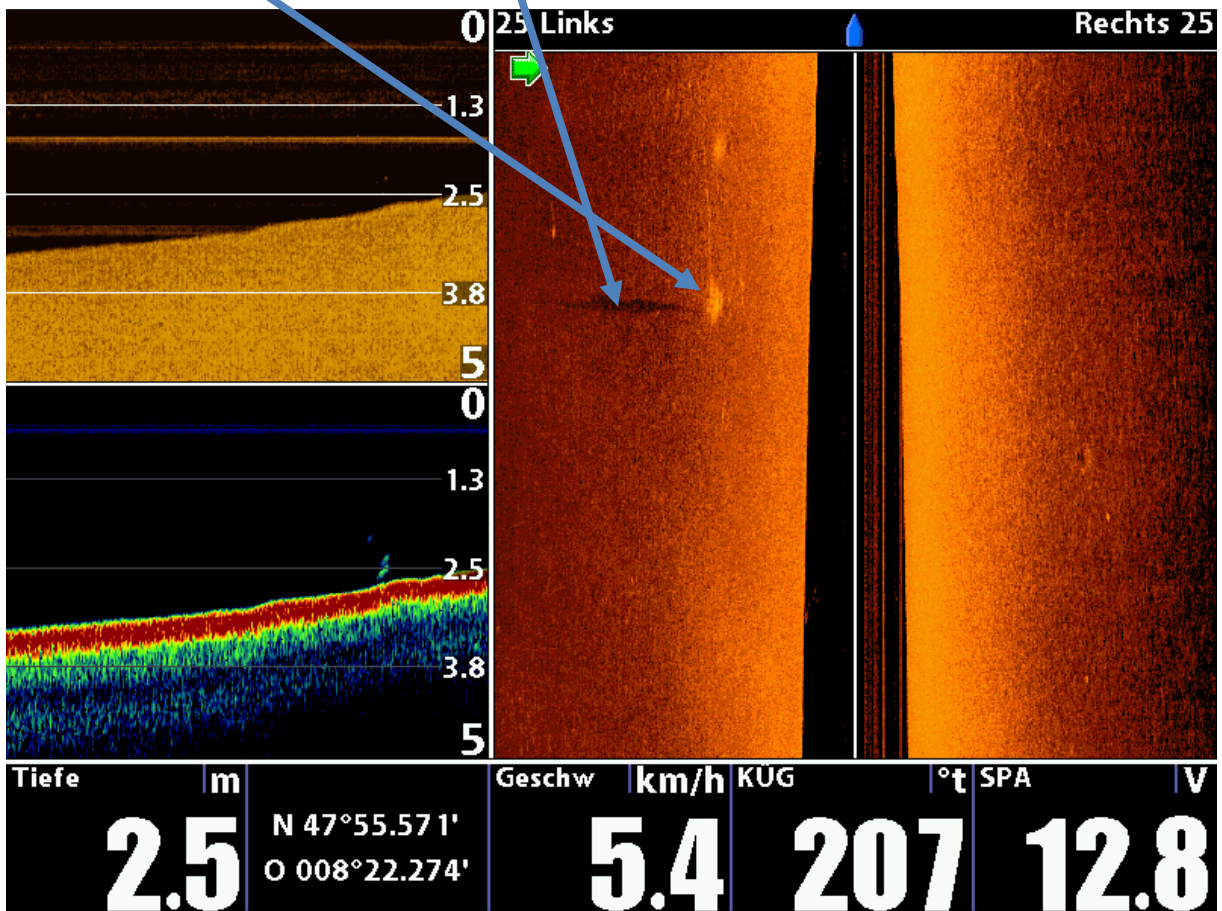
Bodenrelief direkt unter dem Boot – rot zeigt weichen Boden (schlamm)



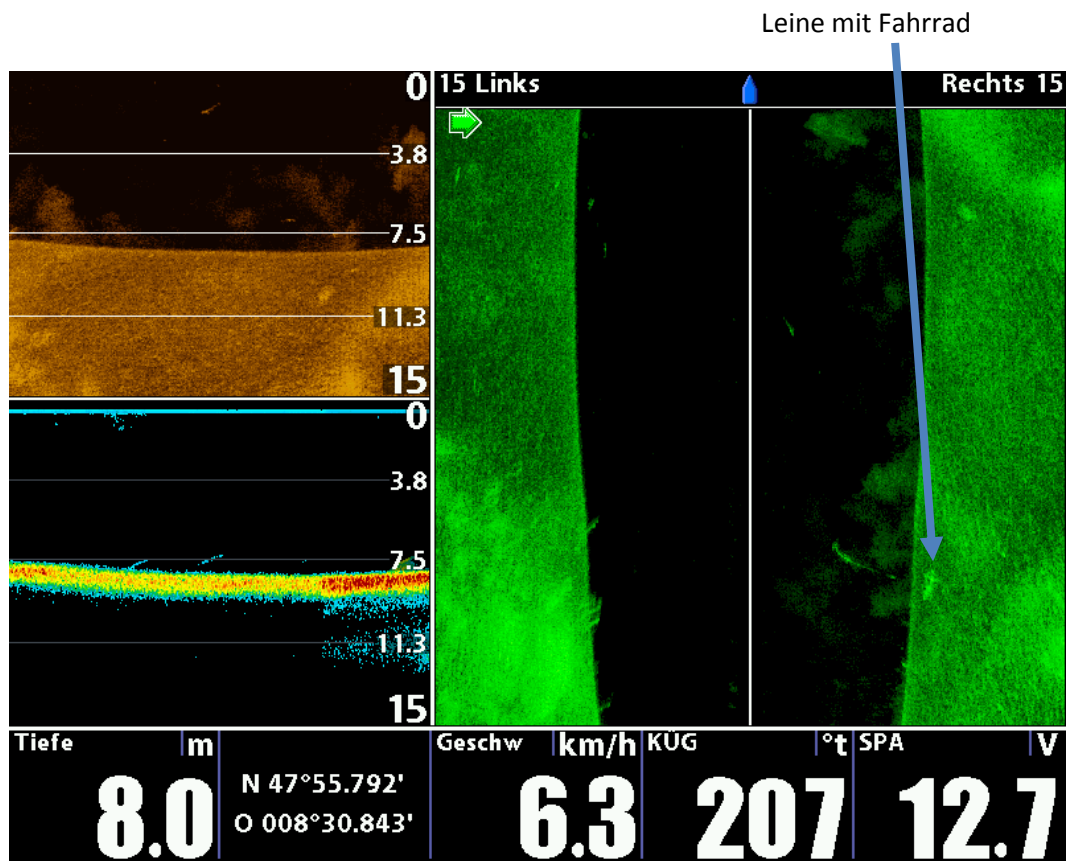
Taucher der auf dem Boden liegt



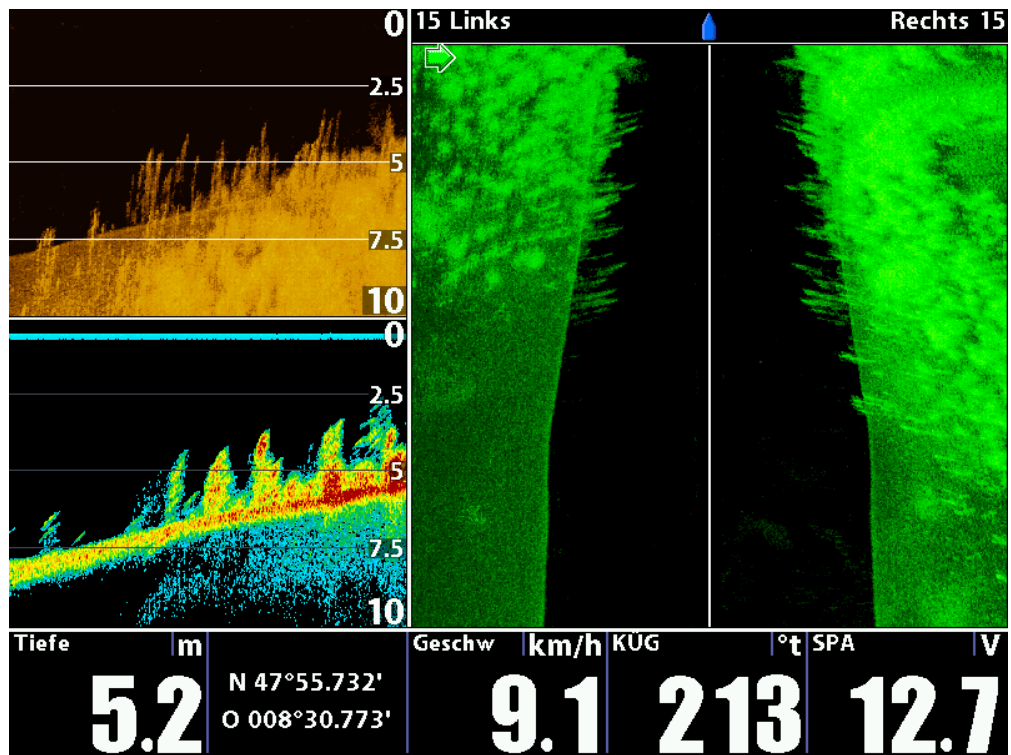
Taucher der auf dem Boden steht - Schatten



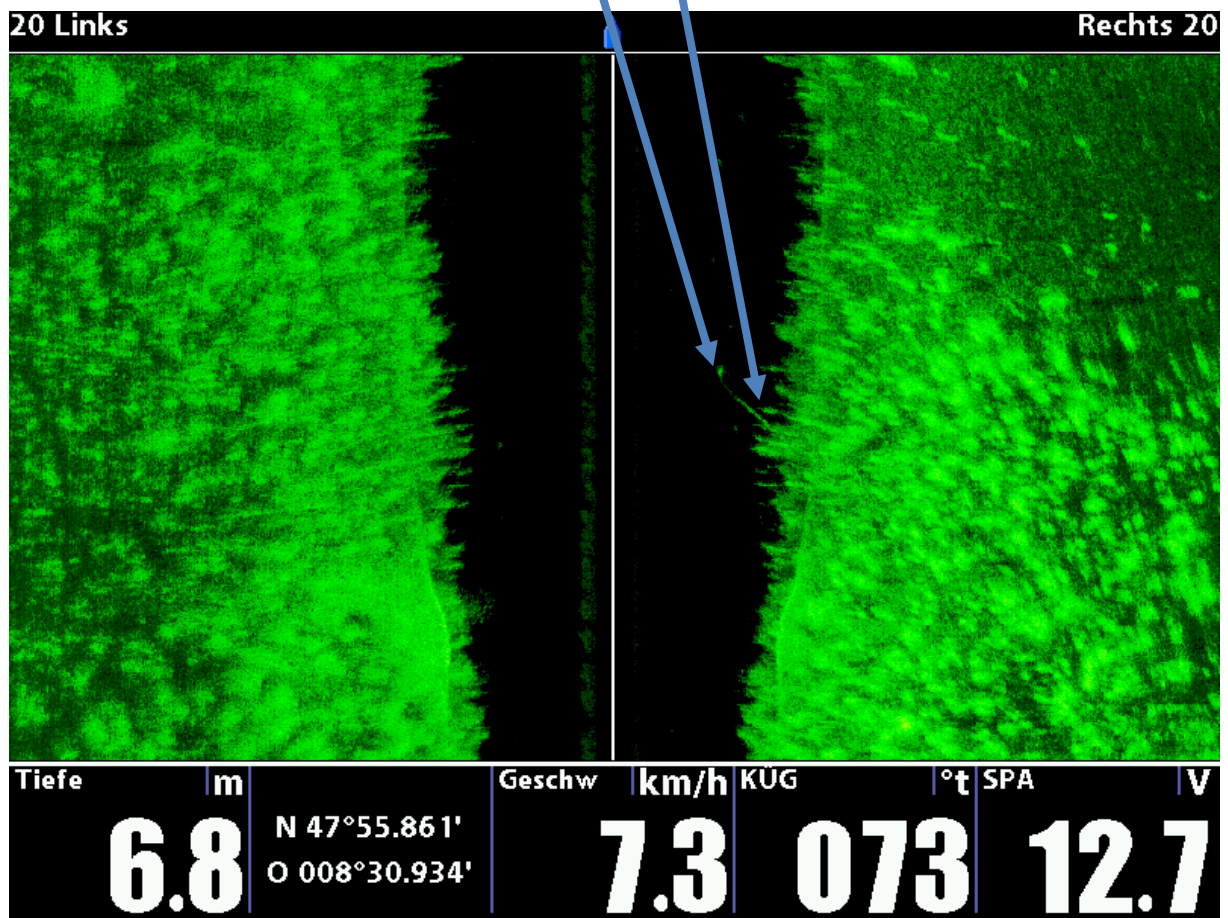
Riedsee (Farbe wurde gewollt umgestellt)



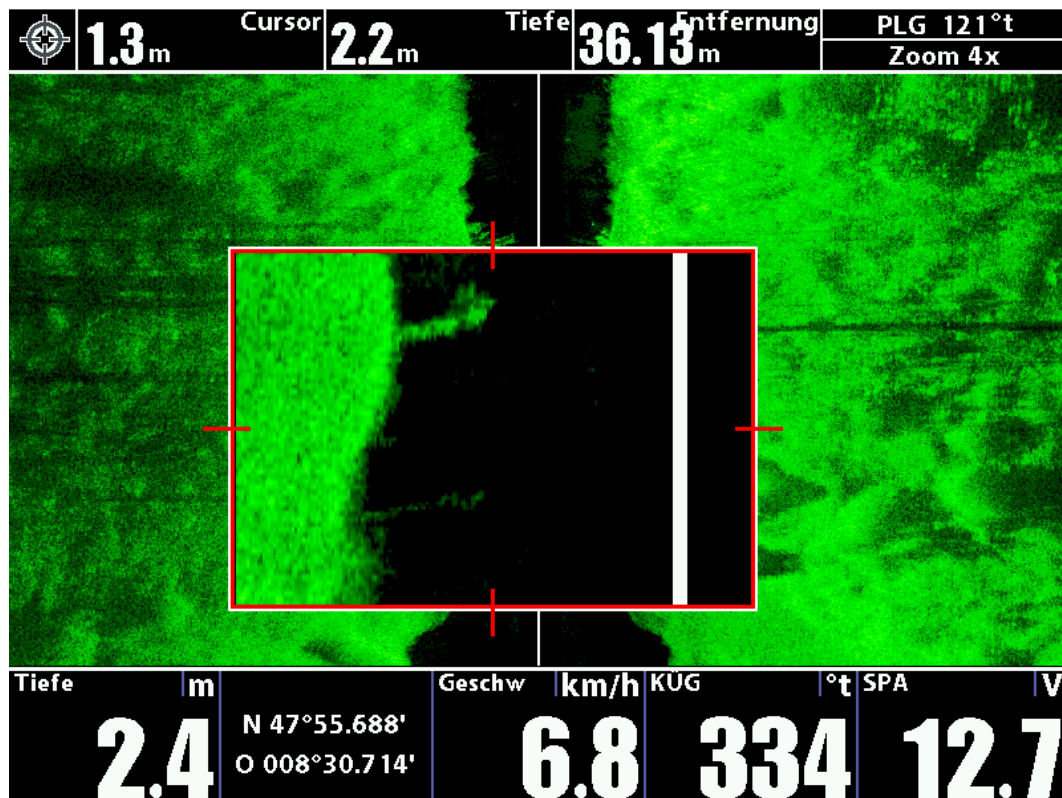
Wechsel von Bewuchs zu kein Bewuchs



Boje + Leine mit Puppe im Bewuchs (nicht sichtbar)



Zoom Funktion (Taucher)

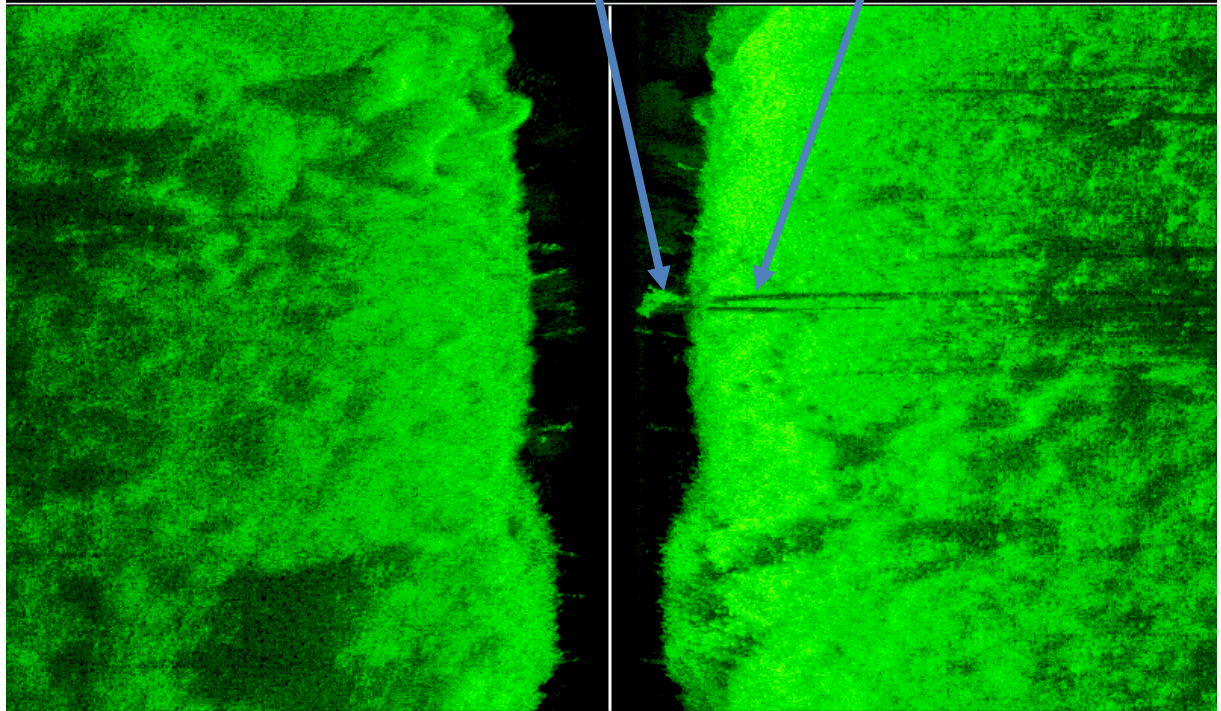


Taucher kniend und nach vorne gebügt

Schatten

15 Links

Rechts 15



Tiefe	m	Geschw	km/h	KUG	°t	SPA	V
3.2	N 47°55.675' O 008°30.744'	7.2	124	12.7			